



منهجية إدارة مخاطر الفساد القطاعية

برنامج الأمم المتحدة الإنمائي



الجامعة اللبنانية
UNIVERSITE LIBANAISE

مسار الطلاب

مجالات: "اتفاقيات الشراكة والتعاون" و "منحة الجامعة اللبنانية"

بيت مري في 01 آب 2023



محتوى العرض



❖ الخريطة العامة لمسار الطلاب

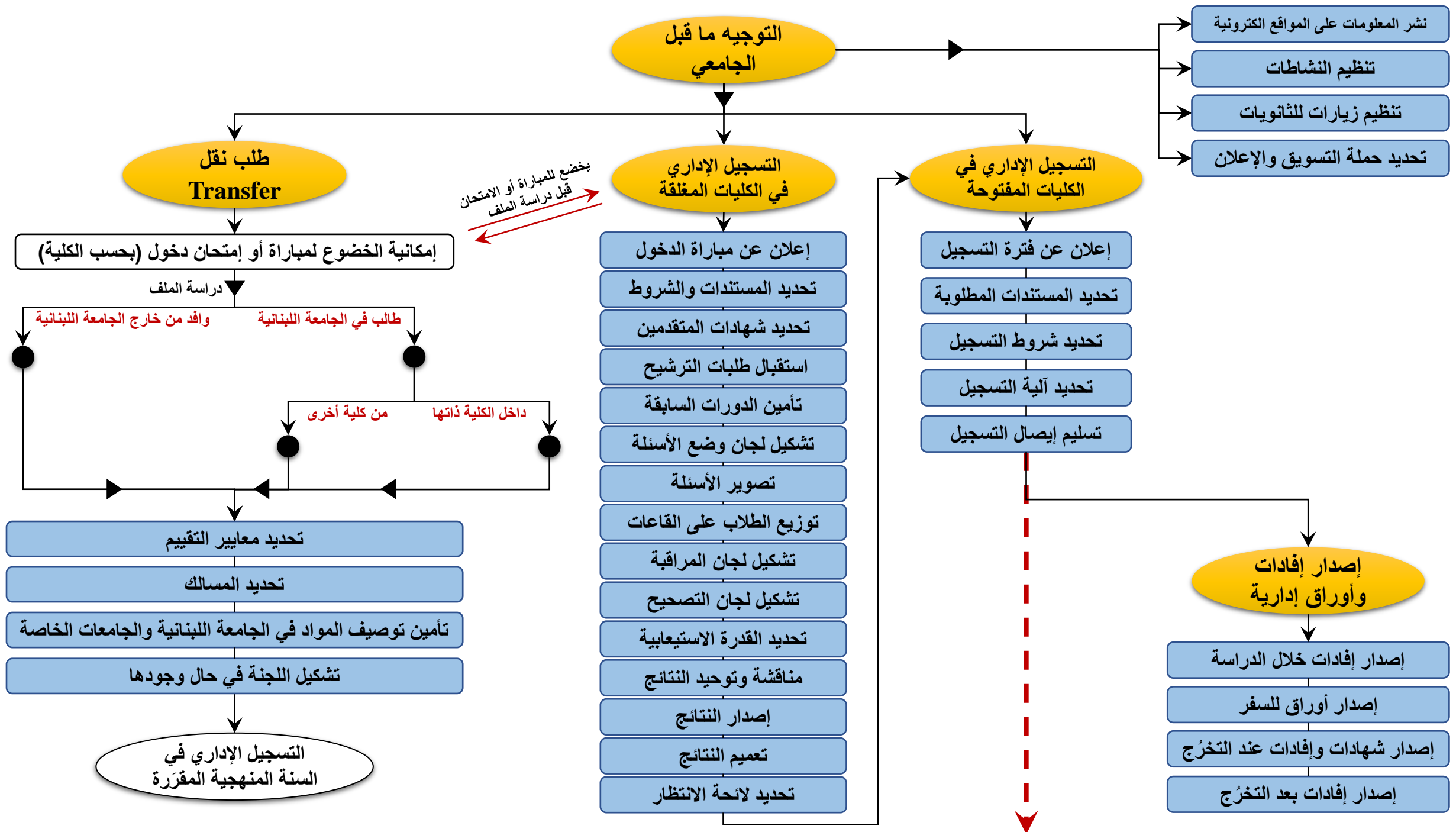
❖ تحديد الفاعل المُحتمل

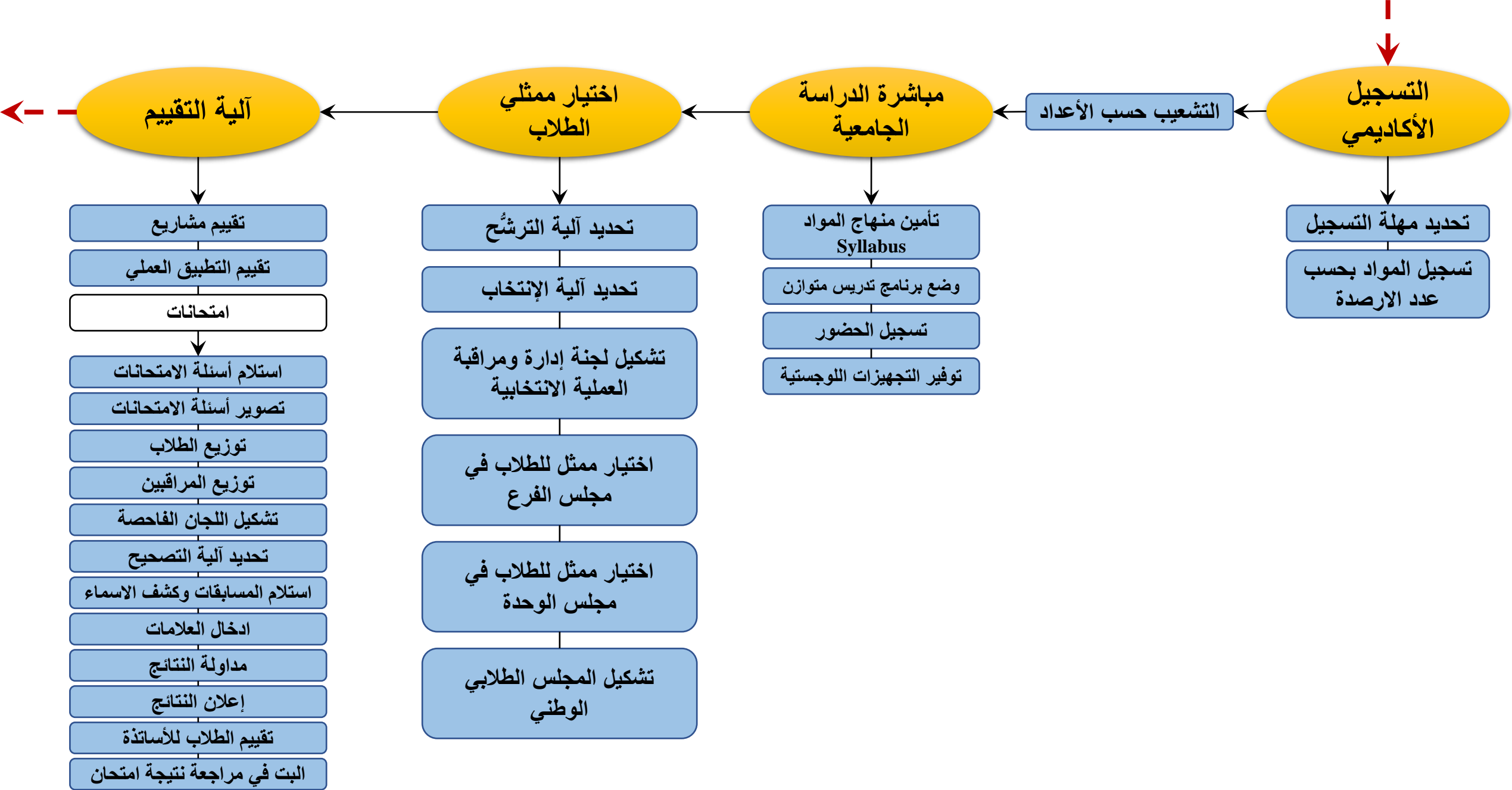
❖ مصفوفة تقييم المخاطر

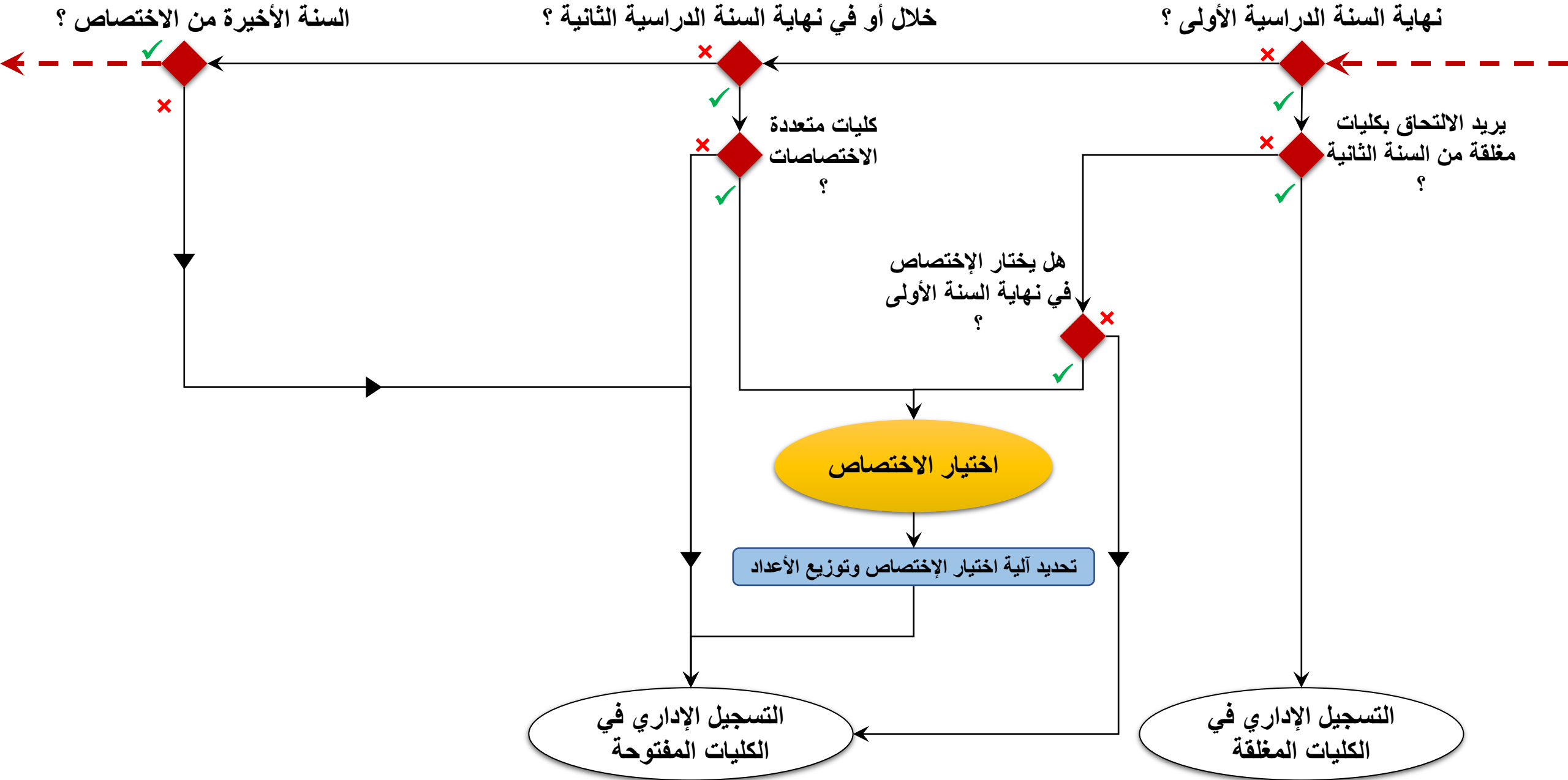
- تحديد النتائج المستهدفة والنتائج المشوهة
- تحليل الأثر
- تحليل الإحتمالية

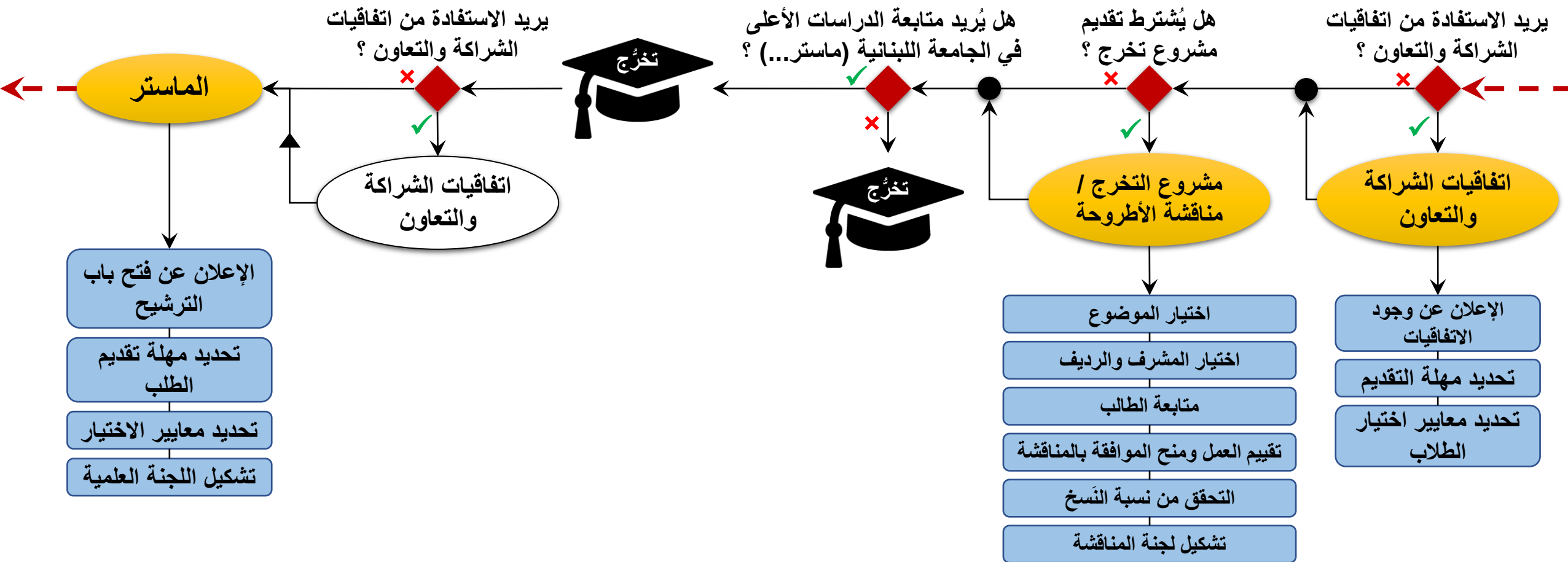
❖ الخارطة الحرارية للمخاطر

❖ توصيات

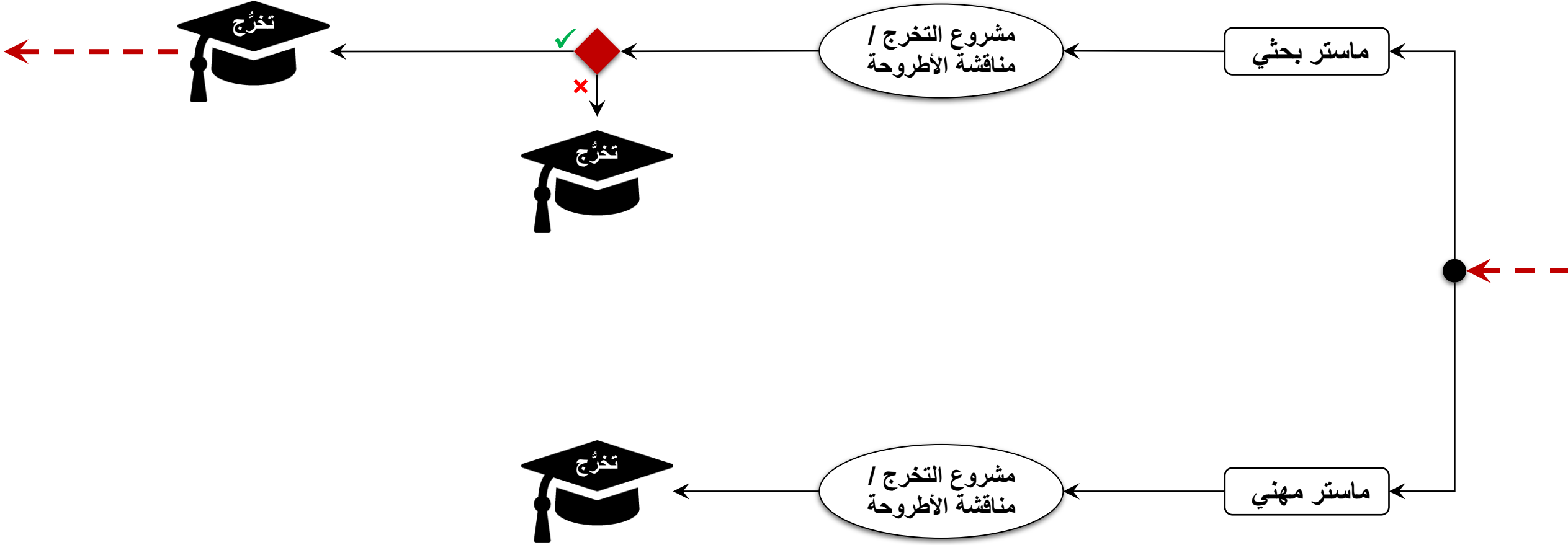








هل يُريد دراسة الدكتوراه ؟



يريد الاستفادة من اتفاقيات الشراكة والتعاون أو منحة الجامعة اللبنانية؟



مشروع التخرج / مناقشة الأطروحة

الدكتوراه

- الإعلان عن مهلة وشروط التقديم
- تحديد آلية تقديم الطلبات
- تشكيل اللجنة الفاحصة
- تحديد معايير الاختيار
- دراسة ملف / إجراء امتحان
- إجراء المقابلة + اقتراح الموضوع
- إعلان النتائج

- منحة الجامعة اللبنانية
- الإعلان عن فتح باب التقديم
- تحديد شروط التقديم
- تحديد معايير الاختيار

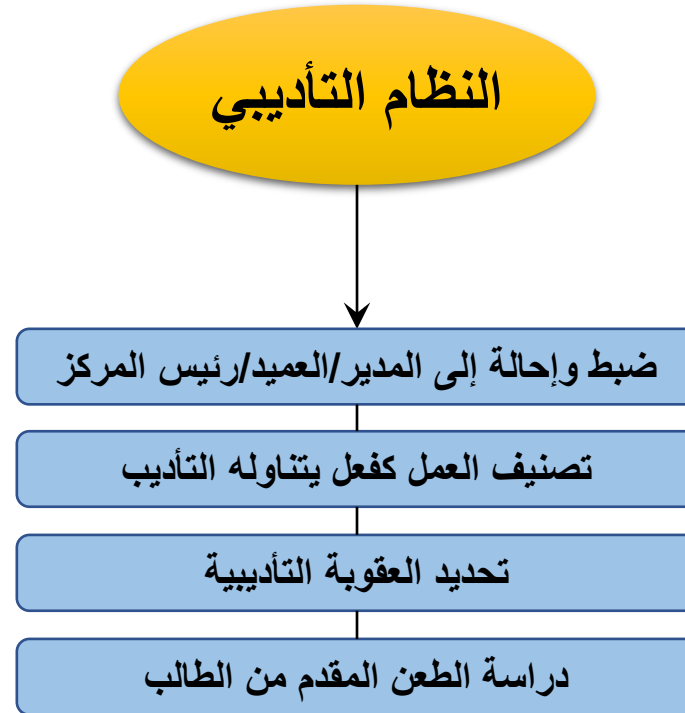
اتفاقيات الشراكة والتعاون



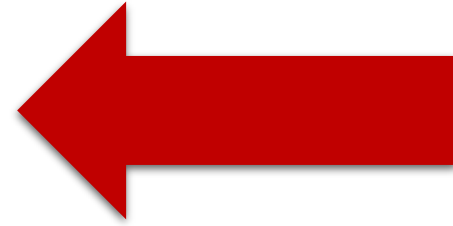
اتفاقيات الشراكة والتعاون؟

"النظام التأديبي"

مجال مواز يبدأ من لحظة التسجيل لامتحان الدخول حتى التخرج من الجامعة



87
نقطة قرار



16
مجال قرار



محتوى العرض



❖ الخريطة العامة لمسار الطلاب

❖ **تحديد الفاعل المُحتمل**

❖ مصفوفة تقييم المخاطر

- تحديد النتائج المستهدفة والنتائج المشوهة
- تحليل الأثر
- تحليل الإحتمالية

❖ الخارطة الحرارية للمخاطر

❖ توصيات



تحديد الفاعل المُحتمل



الفاعل المحتمل	نقاط القرار	مجالات القرار
- قسم المعلوماتية (في حال كانت الإدارة داخلية) - رئاسة الجامعة (في حال تلزيم شركة خارجية)	1 نشر المعلومات على المواقع الكترونية	التوجيه ما قبل الجامعي
- العميد - المدير - رؤساء الأقسام الأكاديمية - الموظفون المشاركون	2 تنظيم النشاطات (أبواب مفتوحة ...)	
- المدير - رؤساء الأقسام الأكاديمية المشاركون - الأساتذة المشاركون	3 تنظيم زيارات للثانويات	
- رئاسة الجامعة	4 تحديد حملة التسويق والإعلان	
- رئاسة الجامعة	5 إعلان عن فترة التسجيل	التسجيل الإداري في الكليات المفتوحة
- مجلس الوحدة	6 تحديد المستندات المطلوبة	
- مجلس الوحدة	7 تحديد شروط التسجيل	
- مجلس الوحدة	8 تحديد آلية التسجيل	
- قسم شؤون الطلاب - أمين السر	9 تسليم إيصال التسجيل	



تحديد الفاعل المُحتمل



الفاعل المحتمل	نقاط القرار	مجالات القرار
- العميد	10 إعلان عن مباراة الدخول	التسجيل الإداري في الكليات المغلقة
- مجلس الوحدة	11 تحديد المستندات والشروط	
- مجلس الوحدة	12 تحديد شهادات المتقدمين	
- قسم شؤون الطلاب	13 استقبال طلبات الترشيح	
- المدير - أمين السر - قسم شؤون الطلاب - مجلس طلاب الفرع	14 تأمين الدورات السابقة	
- مجلس الوحدة - وزارة التربية	15 تشكيل لجان وضع الأسئلة	
- العميد - المدير - أمين السر - الموظف الموكل بالتصوير	16 تصوير الأسئلة	

C



تحديد الفاعل المُحتمل



التسجيل الإداري في الكليات المغلقة		C
17	توزيع الطلاب على القاعات	
18	تشكيل لجان المراقبة	
19	تشكيل لجان التصحيح	
20	تحديد القدرة الاستيعابية	
21	مناقشة وتوحيد النتائج	
22	إصدار النتائج	
23	تعميم النتائج	
24	تحديد لائحة الانتظار	



تحديد الفاعل المُحتمل



الفاعل المحتمل	نقاط القرار	مجالات القرار	
- مجلس الوحدة	25 تحديد معايير التقييم	Transfer طلب نقل	D
- مجلس الوحدة	26 تحديد المسالك		
- مجلس الوحدة	27 تأمين توصيف المواد في الجامعة اللبنانية والجامعات الخاصة		
- مجلس الوحدة	28 تشكيل اللجنة في حال وجودها		
- المراقب أو الموظف المعني - الأستاذ - أمين السر	29 ضبط وإحالة إلى المدير/العميد/رئيس المركز	النظام التأديبي	E
- رئيس المركز - المدير - العميد	30 تصنيف العمل كفعل يتناوله التأديب		
- المدير - العميد - مجلس الوحدة في حالة الفصل لأكثر من أسبوع - مجلس الجامعة - رئيس الجامعة	31 تحديد العقوبة التأديبية		
- مجلس الجامعة في حال صدور القرار على مستوى الكلية	32 دراسة الطعن المقدم من الطالب		



تحديد الفاعل المُحتمل



الفاعل المحتمل	نقاط القرار	مجالات القرار	
- قسم شؤون الطلاب	إصدار إفادات خلال الدراسة	إصدار إفادات وأوراق إدارية	
- المدير	33		
- أمين السر	إصدار أوراق للسفر		34
- قسم شؤون الطلاب	إصدار شهادات وإفادات عند التخرُّج		35
- قسم شؤون الطلاب	إصدار إفادات بعد التخرُّج	36	
- المدير	تحديد مهلة التسجيل	التسجيل الأكاديمي	
- الأستاذ المنسق	37		
- موظف المعلوماتية	تسجيل المواد بحسب عدد الارصدة		38
- مجلس الفرع	التشعيب حسب الأعداد	39	
- مجلس الوحدة	تأمين منهاج المواد (Syllabus)	مباشرة الدراسة الجامعية	
- المدير	40		
- رئيس القسم الأكاديمي	وضع برنامج تدريس متوازن		41
- أستاذ المادة	تسجيل الحضور		42
- أمين السر	توفير التجهيزات اللوجستية		43
- قسم اللوازم			



تحديد الفاعل المُحتمل



الفاعل المحتمل	نقاط القرار	مجالات القرار
- مجلس الجامعة	44 تحديد آلية الترشيح	اختيار ممثلي الطلاب
- مجلس الجامعة	45 تحديد آلية الانتخاب	
- رئاسة الجامعة - المدير	46 تشكيل لجنة إدارة ومراقبة العملية الانتخابية	
- المدير - مجلس الفرع	47 اختيار ممثل للطلاب في مجلس الفرع	
- العميد - مجلس الوحدة	48 اختيار ممثل للطلاب في مجلس الوحدة	
- وزير التربية	49 تشكيل المجلس الطلابي الوطني	
- أستاذ المادة	50 تقييم مشاريع	آلية التقييم
- أستاذ المادة	51 تقييم التطبيق العملي	
- المدير - رئيس القسم الأكاديمي - أستاذ المادة	52 استلام أسئلة الامتحانات	
- المدير - أمين السر - الموظف الموكل بالتصوير	53 تصوير أسئلة الامتحانات	
- قسم شؤون الطلاب	54 توزيع الطلاب	



تحديد الفاعل المُحتمل



		آلية التقييم		J
- رئاسة الجامعة (تشكيل اللجنة) - المدير - أمين السر	توزيع المراقبين	55		
- مجلس الجامعة (تشكيل اللجنة) - مجلس الوحدة - مجلس الفرع	تشكيل اللجان الفاحصة	56		
- المدير	تحديد آلية التصحيح	57		
- المدير - أمين السر - قسم شؤون الطلاب	استلام المسابقات وكشف الاسماء	58		
- أستاذ المادة - موظف المعلوماتية	ادخال العلامات	59		
- مجلس القسم - مجلس الفرع	مداولة النتائج	60		
- مجلس الفرع	إعلان النتائج	61		
- مجلس الجامعة - مجلس الوحدة - المدير	تقييم الطلاب للأساتذة	62		
- قسم شؤون الطلاب - المدير - اللجنة الفاحصة	البت في مراجعة نتيجة امتحان	63		



تحديد الفاعل المُحتمل



الفاعل المحتمل	نقاط القرار	مجالات القرار	
- رئيس القسم الأكاديمي - المدير	64 تحديد آلية اختيار الإختصاص وتوزيع الأعداد	اختيار الإختصاص	K
- رئاسة الجامعة - دائرة العلاقات الخارجية	65 الإعلان عن وجود الاتفاقيات	اتفاقيات الشراكة والتعاون	L
- رئاسة الجامعة - دائرة العلاقات الخارجية	66 تحديد مهلة التقديم		
- منسق الاتفاقية - الأستاذ المشرف - رئاسة الجامعة	67 تحديد معايير اختيار الطلاب		
- الأستاذ المشرف	68 اختيار الموضوع	مشروع التخرج / مناقشة الأطروحة	M
- رئيس القسم	69 اختيار المشرف والرفيد		
- الأستاذ المشرف	70 متابعة الطالب		
- الأستاذ المشرف	71 تقييم العمل ومنح الموافقة بالمناقشة		
- عمادة الكلية	72 التحقق من نسبة النسخ		
- العميد - المدير - رئيس القسم الأكاديمي	73 تشكيل لجنة المناقشة		



تحديد الفاعل المُحتمل



الفاعل المحتمل	نقاط القرار	مجالات القرار	
- العميد	الإعلان عن فتح باب الترشيح	الماستر	N
- مجلس الوحدة	74 تحديد مهلة تقديم الطلب		
- مجلس الوحدة	75 تحديد معايير الاختيار		
- مجلس الوحدة	76 تشكيل اللجنة العلمية		
- رئاسة الجامعة	77 الإعلان عن فتح باب التقديم	منحة الجامعة اللبنانية	O
- رئاسة الجامعة	78 تحديد شروط التقديم		
- المدير	79 تحديد معايير الاختيار		
- العميد	80 الإعلان عن مهلة وشروط التقديم	الدكتوراه	P
- أمين السر	81 تحديد آلية تقديم الطلبات		
- العميد	82 تشكيل اللجنة الفاحصة		
- العميد	83 تحديد معايير الاختيار		
- رئاسة الجامعة	84 دراسة ملف /إجراء امتحان		
- العميد			
- اللجنة الفاحصة	85 إجراء المقابلة + اقتراح الموضوع		
- اللجنة الفاحصة	86 إعلان النتائج		
- العميد	87		



محتوى العرض



❖ الخريطة العامة لمسار الطلاب

❖ تحديد الفاعل المُحتمل

❖ **مصفوفة تقييم المخاطر**

• تحديد النتائج المستهدفة والنتائج المشوهة

• تحليل الأثر

• تحليل الإحتمالية

❖ الخارطة الحرارية للمخاطر

❖ توصيات



مصفوفة تقييم المخاطر



تقييم
الاحتمالية

تقييم
الأثر

النتيجة
المشوهة

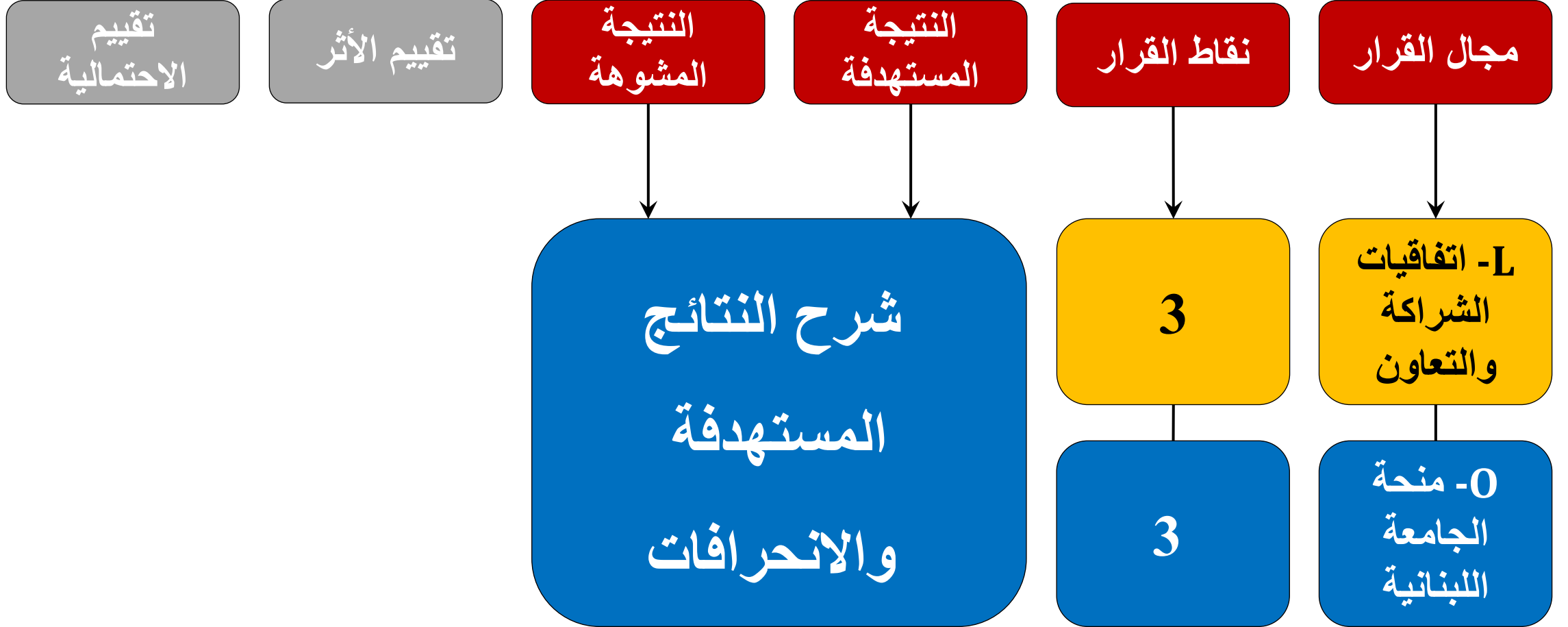
النتيجة
المستهدفة

نقاط
القرار

مجال
القرار



تحديد النتائج المستهدفة والنتائج المشوهة





تحليل الأثر



مجال القرار

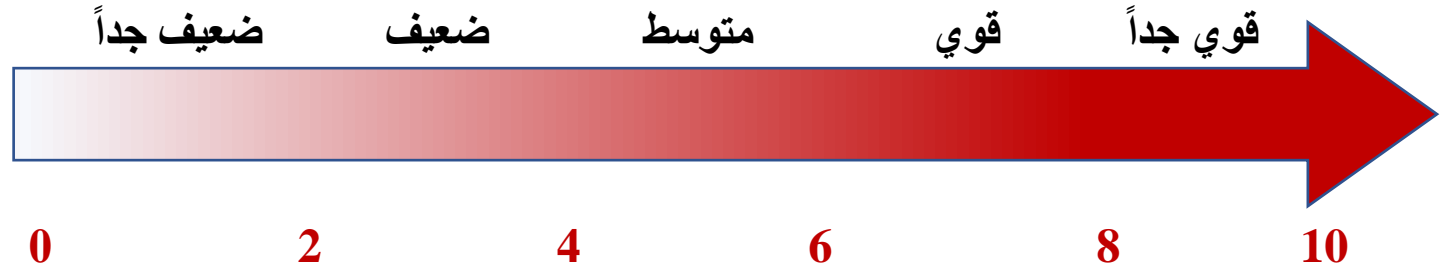
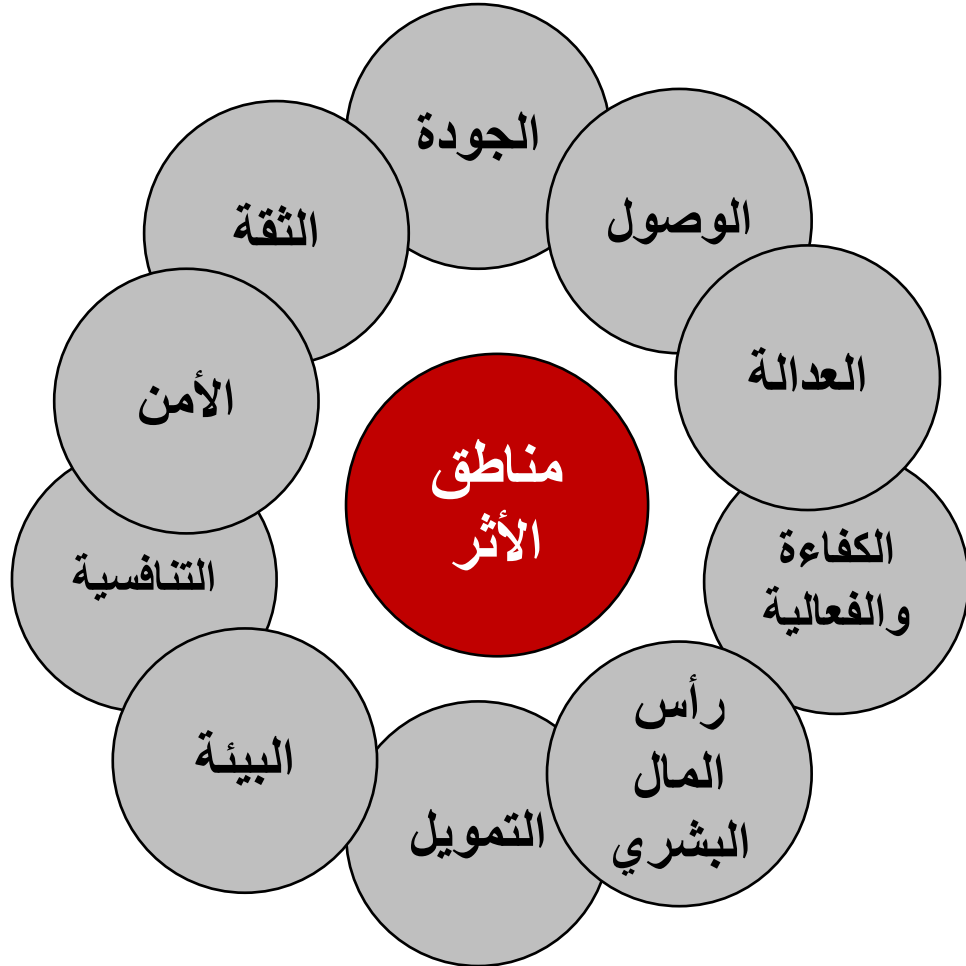
نقاط القرار

النتيجة
المستهدفة

النتيجة
المشوهة

تقييم الأثر

تقييم
الاحتمالية





تحليل الأثر



تقييم
الاحتمالية

تقييم الأثر

النتيجة
المشوهة

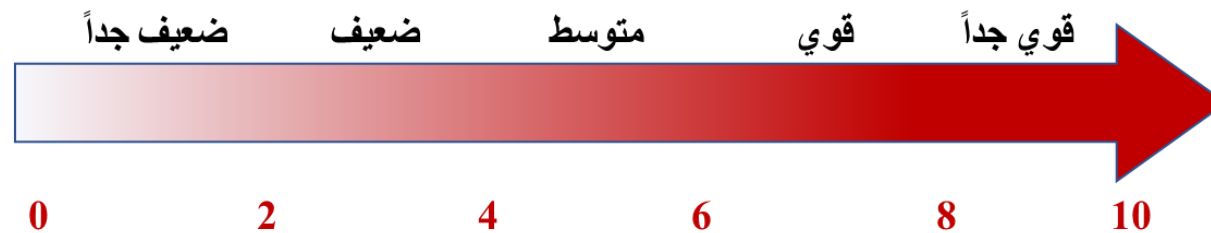
النتيجة
المستهدفة

نقاط القرار

مجال القرار

كيفية احتساب حجم الأثر؟

حجم الأثر	مؤشر الأثر	مناطق الأثر										نقاط القرار	مجالات القرار		
		الوصول	العدالة	الكفاءة والفعالية	رأس المال البشري	التمويل	البيئة	التنافسية	الأمن	الثقة	الجودة				
قوي جداً	8	1	1	1	1	1	0	1	0	1	1	الإعلان عن وجود الاتفاقيات	65	اتفاقيات الشراكة والتعاون	L
قوي	7	1	1	1	1	1	0	1	0	1	0	تحديد مهلة التقديم	66		
قوي جداً	8	1	1	1	1	1	0	1	0	1	1	تحديد معايير اختيار الطلاب	67		
قوي جداً	8	1	1	1	1	1	0	1	0	1	1	الإعلان عن فتح باب التقديم	78	منحة الجامعة اللبانية	O
قوي جداً	8	1	1	1	1	1	0	1	0	1	1	تحديد شروط التقديم	79		
قوي جداً	8	1	1	1	1	1	0	1	0	1	1	تحديد معايير الاختيار	80		





تحليل الإحتمالية

تقييم
الاحتمالية

تقييم الأثر

النتيجة
المشوهة

النتيجة
المستهدفة

نقاط القرار

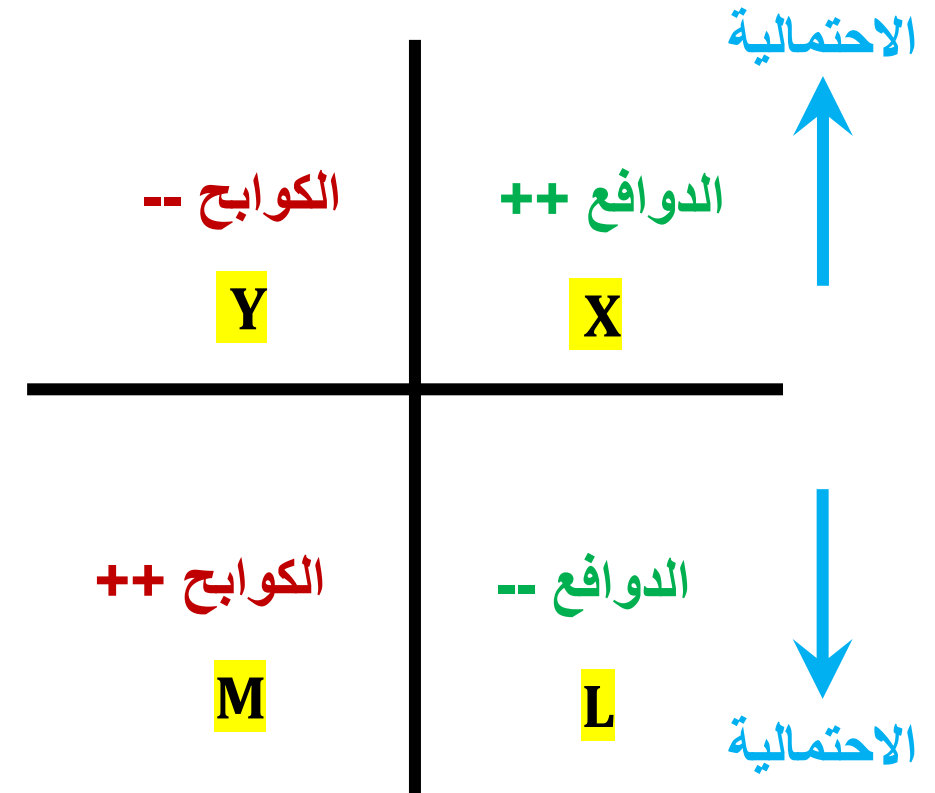
مجال القرار

كيفية احتساب الاحتمالية؟

مؤشر الاحتمالية
=
Z - N

Z = X + Y

N = L + M





تحليل الإحتمالية

تقييم
الإحتمالية

تقييم الأثر

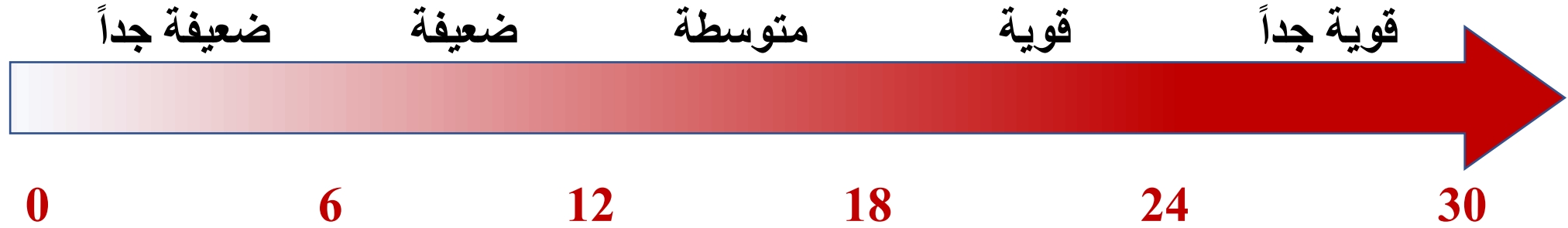
النتيجة
المشوهة

النتيجة
المستهدفة

نقاط القرار

مجال القرار

كيفية احتساب الاحتمالية؟



المؤشر السلبي = احتمالية ضعيفة جداً

تقييم الإحتمالية		تقييم الأثر		الناتج المشوهة	النتيجة المستهدفة	نقاط القرار	مجال القرار
النتيجة	الشرح	النتيجة	الشرح				
متوسطة	24 = ++د2 و 22ك-- 9 = ++ك6 و 3د--	قوي جداً	<p>الجودة: كفاءة الطالب المستفيد.</p> <p>الثقة: فقدان الثقة بموضوعية ومستوى الجامعة.</p> <p>التنافسية: ضرب التنافسية الشريفة بين الطلاب.</p> <p>التمويل: استثمار سيء في أشخاص غير مستحقين.</p> <p>رأس المال والكفاءة: نوعية المستفيدين.</p> <p>العدالة: غياب المساواة بين الطلاب.</p> <p>الوصول: حرمان الطالب المستحق من الوصول للمعلومة.</p>	<p>عدم الإعلان.</p> <p>الإعلان لفئة محددة حصراً.</p> <p>عدم وصول الإعلان إلى الطلاب المستحقين.</p> <p>عدم اعتماد الوسائل الرسمية (كتعليق الإعلان فقط في مكتب العمادة).</p>	<p>- إيصال الإعلان إلى الشريحة المستهدفة بشكل واضح يتضمن كافة التفاصيل والتواريخ ولائحة المستندات المطلوبة.</p> <p>- نشر الإعلان عبر كل الوسائل الرسمية (اللوحات الإعلانية الرسمية في الكليات، الموقع الإلكتروني، البريد الإلكتروني، صفحات مواقع التواصل ...)</p>	65	اتفاقيات الشراكة والتعاون
قوية جداً	31 = ++د5 و 26ك-- 4 = ++ك3 و 1د--	قوي	<p>الثقة: فقدان الثقة بموضوعية ومستوى الجامعة.</p> <p>التنافسية: ضرب التنافسية الشريفة بين الطلاب.</p> <p>التمويل: استثمار سيء في أشخاص غير مستحقين.</p> <p>رأس المال والكفاءة: نوعية المستفيدين.</p> <p>العدالة: غياب المساواة بين الطلاب.</p> <p>الوصول: حرمان الطالب المستحق من التقديم ضمن الوقت.</p>	<p>- تحديد مهلة قصيرة غير كافية لتأمين المستندات المطلوبة.</p> <p>- عدم كفاية المهلة المحددة بسبب التأخر في نشر الإعلان.</p>	<p>- تحديد مهلة منطقية كافية لتحضير المستندات المطلوبة.</p> <p>- احتساب المهلة من تاريخ نشر الإعلان.</p>	66	
قوية جداً	32 = ++د6 و 26ك-- 3 = ++ك2 و 1د--	قوي جداً	<p>الجودة: كفاءة الطالب المستفيد.</p> <p>الثقة: فقدان الثقة بموضوعية ومستوى الجامعة.</p> <p>التنافسية: ضرب التنافسية الشريفة بين الطلاب.</p> <p>التمويل: استثمار سيء في أشخاص غير مستحقين.</p> <p>رأس المال والكفاءة: نوعية المستفيدين.</p> <p>العدالة: غياب المساواة بين الطلاب.</p> <p>الوصول: حرمان الطالب المستحق من الاستفادة من الاتفاقية ومتابعة دراسته.</p>	<p>- اعتماد المحسوبة.</p> <p>- اختيار استثنائي للطلاب.</p> <p>- استفادة غير المستحقين من الاتفاقية.</p> <p>- حرمان الطالب المميز من الاتفاقية.</p> <p>- تشويه لصورة الجامعة مع الطرف الآخر بسبب عدم كفاءة الطلاب المستفيدين المختارين بطريقة مشوهة.</p>	<p>- تحديد معايير موضوعية، مهنية وموحدة تضمن اختيار الأشخاص المستحقين الأكثر كفاءةً أو ملائمةً للمواصفات المطلوبة.</p>	67	



مصفوفة تقييم المخاطر

تقييم الإحتمالية		تقييم الأثر		النتائج المشوهة	النتيجة المستهدفة	نقاط القرار	مجال القرار
النتيجة	الشرح	النتيجة	الشرح				
متوسطة	24 = ++د2 و --ك22	قوي جداً	<ul style="list-style-type: none"> - الجودة: عدم وصول الإعلان إلى الفروع التي ينتمي إليها الطلاب الأكثر كفاءة. - الثقة: فقدان الثقة بموضوعية ومستوى الجامعة. - التنافسية: ضرب التنافسية الشريفة بين الطلاب من الفروع المتعددة. - التمويل: استثمار سيء في أشخاص أقل كفاءة. - رأس المال والكفاءة: نوعية المستفيدين. - العدالة: غياب المساواة بين الطلاب. - الوصول: حرمان الطالب الأكثر كفاءةً من الوصول للمعلومة. 	<ul style="list-style-type: none"> - عدم الإعلان. - الإعلان لوحدات دون الأخرى. - حرمان الطالب المستفيد بسبب التقصير من قبل الوحدة المعنية. 	<ul style="list-style-type: none"> - إيصال الإعلان إلى الوحدات الجامعية المعنية. - التأكد من متابعتها لسير العملية مع الطلاب المعنيين وإرسالها للأسماء المطلوبة لرئاسة الجامعة ضمن الوقت المحدد. 	78	منحة الجامعة البنائية
قوية جداً	30 = ++د3 و --ك27	قوي جداً	<ul style="list-style-type: none"> - الجودة: كفاءة المستفيد بسبب تفصيل الشروط على قياس طلاب محددين من غير الأكثر كفاءة. - الثقة: فقدان الثقة بموضوعية ومستوى الجامعة. - التنافسية: ضرب التنافسية الشريفة بين الطلاب. - التمويل: استثمار سيء في أشخاص أقل كفاءة. - رأس المال والكفاءة: نوعية المستفيدين. - العدالة: غياب المساواة بين الطلاب. - الوصول: حرمان الطالب الأكثر كفاءةً من الاستفادة بسبب عدم مطابقة الشروط. 	<ul style="list-style-type: none"> - تفصيل شروط على قياس طلاب معينين (حسب المحسوبية الطائفية، السياسية، العائلية ...). 	<ul style="list-style-type: none"> - اعتماد شروط واضحة، مهنية وموضوعية من قبل رئاسة الجامعة. 	79	
قوية جداً	34 = ++د6 و --ك28	قوي جداً	<ul style="list-style-type: none"> - الجودة: كفاءة الطالب المستفيد. - الثقة: فقدان الثقة بموضوعية ومستوى الجامعة. - التنافسية: ضرب التنافسية الشريفة بين الطلاب. - التمويل: استثمار سيء في أشخاص غير مستحقين. - رأس المال والكفاءة: نوعية المستفيدين. - العدالة: غياب المساواة بين الطلاب. - الوصول: حرمان الطالب المستحق من الاستفادة من المنحة ومتابعة دراسته. 	<ul style="list-style-type: none"> - اختيار لغير مستوفي الشروط. - اختيار استنسابي للطلاب. - اعتماد المحسوبية. - استفادة غير المستحقين من المنحة. - حرمان الطالب المستحق من المنحة. - تشويه لصورة الجامعة أمام الطرف الآخر بسبب عدم كفاءة الطلاب المستفيدين لاختيارهم استنسابياً. - حصول تخمة في اختصاصات معينة بسبب عدم دراسة الشواغر. 	<ul style="list-style-type: none"> - اعتماد معايير تحترم الشروط المحددة من قبل رئاسة الجامعة وتضمن اختيار المستحقين طبقاً لها. - اختيار طلاب من ذوي الاختصاصات التي تحتاجها الجامعة بناءً لدراسة مجلس الوحدة لحاجات الكلية للسنوات الخمس المقبلة. 	80	

15

24

30

0



محتوى العرض



❖ الخريطة العامة لمسار الطلاب

❖ تحديد الفاعل المُحتمل

❖ مصفوفة تقييم المخاطر

• تحديد النتائج المستهدفة والنتائج المشوهة

• تحليل الأثر

• تحليل الإحتمالية

❖ **الخارطة الحرارية للمخاطر**

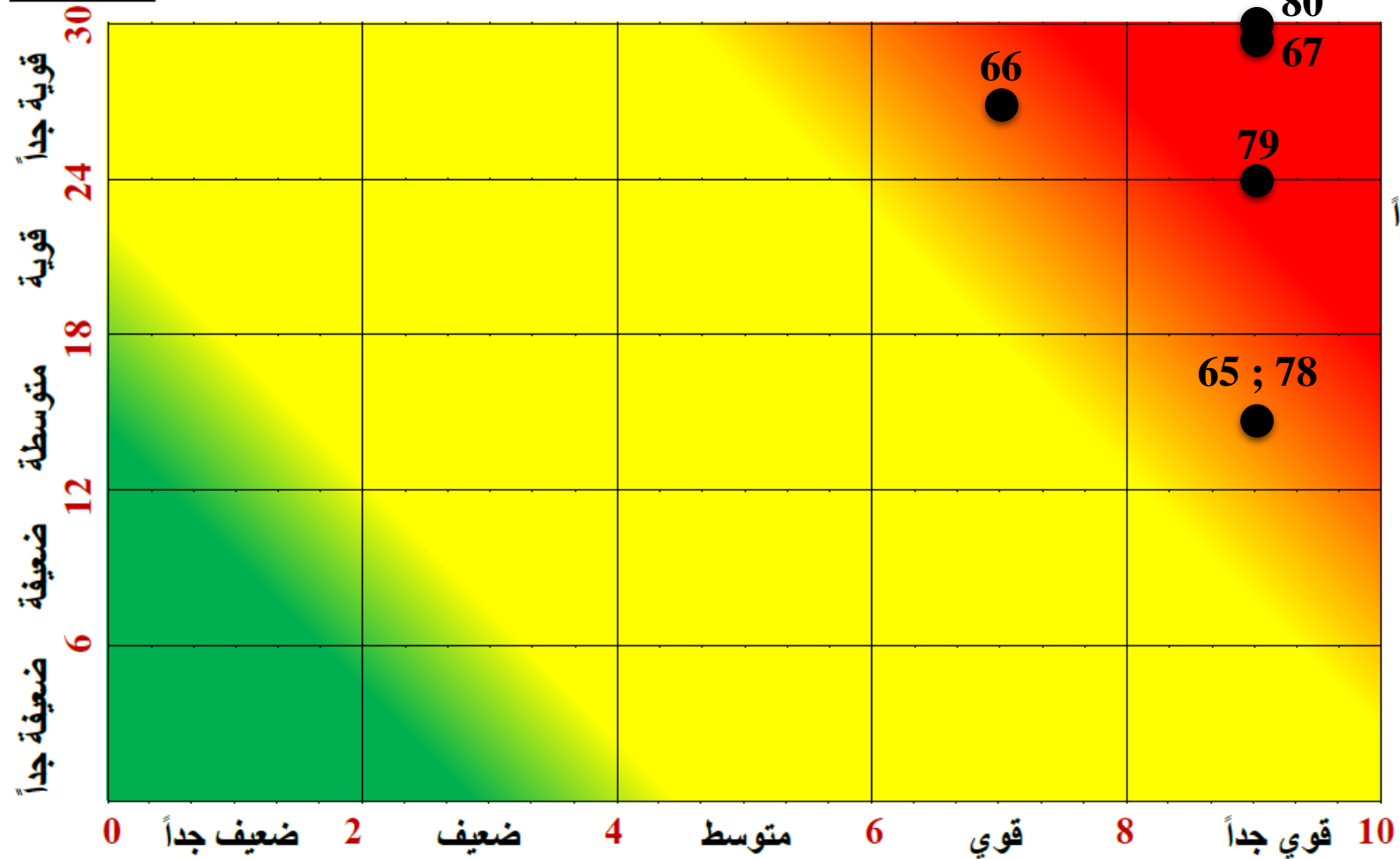
❖ توصيات



الخارطة الحرارية للمخاطر



الاحتمالية



65- الإعلان عن وجود
الاتفاقيات

66- تحديد مهلة التقديم

67- تحديد معايير اختيار
الطلاب

78- الإعلان عن فتح باب
التقديم

79- تحديد شروط التقديم

80- تحديد معايير الاختيار

مخاطر منخفضة جداً

مخاطر منخفضة

مخاطر متوسطة

مخاطر مرتفعة

مخاطر مرتفعة جداً



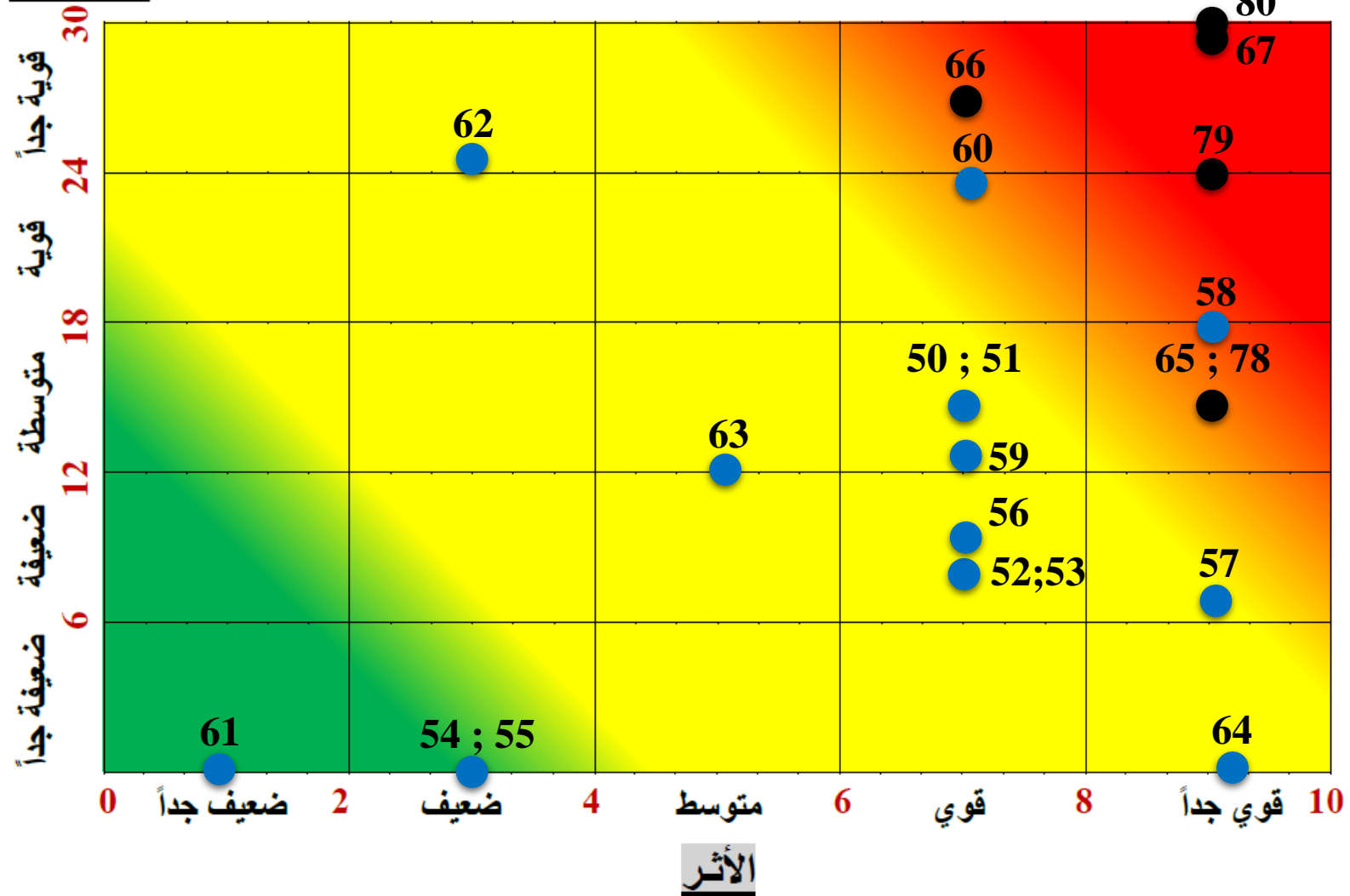
الأثر



الخارطة الحرارية للمخاطر



الاحتمالية



65- الإعلان عن وجود الاتفاقيات

66- تحديد مهلة التقديم

67- تحديد معايير اختيار الطلاب

78- الإعلان عن فتح باب التقديم

79- تحديد شروط التقديم

80- تحديد معايير الاختيار

50- تقييم مشاريع

51- تقييم التطبيق العملي

52- استلام أسئلة الامتحانات

53- تصوير أسئلة الامتحانات

54- توزيع الطلاب

55- توزيع المراقبين

56- تشكيل اللجان الفاحصة

57- تحديد آلية التصحيح

58 - استلام المسابقات وكشف الأسماء

59- ادخال العلامات

60- مداولة النتائج

61- إعلان النتائج

62- تقييم الطلاب للأساتذة

63- البت في مراجعة نتيجة امتحان

64- تحديد آلية اختيار الإختصاص وتوزيع الأعداد



محتوى العرض



❖ الخريطة العامة لمسار الطلاب

❖ تحديد الفاعل المُحتمل

❖ مصفوفة تقييم المخاطر

• تحديد النتائج المستهدفة والنتائج المشوهة

• تحليل الأثر

• تحليل الإحتمالية

❖ الخارطة الحرارية للمخاطر

❖ **توصيات**



توصيات



توصيات عامة:

1. إلزامية تطبيق كافة خدمات برنامج Banner في كل الكليات والفروع والالتزام بالآليات الادارية المرفقة مع عمله. فرغم أن هذا البرنامج يشكل آلية متقدمة للمكننة، لا يجري حالياً استخدامه في كل الكليات والفروع.
2. إستكمال مراحل تطوير برنامج Banner وإدخال بعض التعديلات والتحديثات عليه بما يضمن سهولة الإستخدام، شمولية الخدمات، ومتابعة كل العمليات Track and Trace.
3. تعديل النظام الداخلي وإدخال بنود جديدة عليه ترعى آلية العمل في بعض نقاط القرار (مذكورة أدناه)، وضبط العمل بتطبيق النظام الداخلي بكامل آلياته.
4. تفعيل الورشات التدريبية الداخلية للموظفين والأكاديميين في موضوعي برنامج Banner والنظام الداخلي لتمكينهم من الإطلاع على خدمات البرنامج، ومعرفة النظام الداخلي بكل تفاصيله.



توصيات



التوصيات	نقاط القرار	مجالات القرار
- إعتقاد مشاريع جماعية مشتركة بين مجموعات من الطلاب. - مكنة تسجيل حضور الطلاب، أو تسليم علامة الحضور إلى الإدارة ضمن مهلة تسبق البدء بالامتحانات النهائية. - مناقشة الأبحاث أمام الصف وليس بشكل فردي. - تسليم علامات المشاريع إلى الإدارة ضمن مهلة تسبق انطلاق الامتحانات النهائية.	تقييم مشاريع 50	آلية التقييم J
- مناقشة الأبحاث أمام الصف وليس بشكل فردي. - تسليم علامات المشاريع إلى الإدارة ضمن مهلة تسبق انطلاق الامتحانات النهائية.	تقييم التطبيق العملي 51	
- تسليم الأسئلة في ظرف مغلق من قبل أستاذ المادة إلى المدير ضمن مهلة يحددها عميد الكلية أو إلى أمين السر في حال غياب المدير.	استلام أسئلة الامتحانات 52	
- تطبيق التعاميم الصادرة عن رئيس الجامعة لجهة إلزامية وجود أمين السر مع موظف التصوير حصراً دون إدخال الهواتف إلى غرفة التصوير. - تصوير الأسئلة صباح يوم الامتحان. - بقاء أمين السر وموظف المطبوعات في مكتب المدير لحين توجه الأخير إلى القاعات للإشراف على توزيع الأسئلة.	تصوير أسئلة الامتحانات 53	
- إلزامية تطبيق الآلية المنصوص عليها في النظام الداخلي في حال وجودها، والتأكد من تطبيق التعاميم التي تصدر عن رئيس الجامعة بهذا الخصوص (تحديد عدد اللجان لكل أستاذ، الالتزام بإختصاص الأستاذ في اللجنة ...).	تشكيل اللجان الفاحصة 56	



توصيات



التوصيات	نقاط القرار	مجالات القرار
- تسليم قواعد التصحيح وتوزيع العلامات Barème مع الاسئلة الى المصحح الثاني قبل الامتحانات.	57 تحديد آلية التصحيح	آلية التقييم
- وضع آلية تفصيلية ومُلزمة تُطبَّق في كل الكليات والفروع. - إصدار الآلية ضمن بند في النظام الداخلي مرصودة من القانون: تكليف اللجنة الفاحصة في كل مادة بمساعدة موظف أو أكثر من مدربي المعلوماتية حصراً بإدخال وتدقيق علامة المادة وتوقيعها قبل إصدار النتائج. تفعيل آلية الـ Barcode في برنامج Banner والزامية إستعمالها.	58 استلام المسابقات وكشف الاسماء	
- إعتقاد آلية موحدة بين كل الكليات والتشدد بتطبيقها، على أن تضاف كبند مفصل في النظام الداخلي. - تحديد أسماء المشاركين في تطبيق الآلية بقرار رسمي مسبق من المدير يمنع أي شخص آخر من المشاركة. - إضافة بند جزائي بحق الأعضاء في حال حصول أي تسريب أو خطأ (تفاصيل الآلية في الملحق).	59 ادخال العلامات	



توصيات



التوصيات	نقاط القرار	مجالات القرار
<p>- تحديد مدة زمنية للمداولة لا تتجاوز الثلاث أيام بعد اكتمال النتائج. - تحديد معيار موضوعي وشامل تجري على أساسه المداولات لإعلان النتائج رسميًا عبر مجلس الفرع، على أن تُطبَّق إلكترونيًا من قبل الموظف المختص.</p>	مداولة النتائج 60	آلية التقييم J
<p>- تطبيق الآلية المعتمدة في النظام الداخلي المرصود من القانون. - إعلان الآلية لجميع الطلاب للإطلاع على طريقة المراجعة من جهة، والالتزام بها لمتابعة طلباتهم من جهة أخرى.</p>	البت في مراجعة نتيجة امتحان 63	



توصيات



التوصيات	نقاط القرار	مجالات القرار		
<ul style="list-style-type: none">- وضع سياسة واضحة تفصّل آلية الإعلان وأماكن كيفية نشره وتحدد مهلة التقديم.- تحديد مهلة زمنية كافية لتأمين المستندات المطلوبة.- ربط مهلة التقديم بتاريخ نشر الإعلان وليس تاريخ توقيعه.	الإعلان عن وجود الاتفاقيات	65	اتفاقيات الشراكة والتعاون	L
	تحديد مهلة التقديم	66		
	احترام الشروط في حال كانت محدد من الطرف الآخر للاتفاقية.	تحديد معايير اختيار الطلاب		
<ul style="list-style-type: none">- وضع سياسة واضحة تحدد معايير الاختيار في حال لم تكن محددة من الطرف الآخر.- اقتراح إنشاء لجنة عليا لإعادة تقييم الملفات المختارة من قبل الكليات والتأكد من احترام النقطتين السابقتين.	الإعلان عن فتح باب التقديم	78	منحة الجامعة اللبنانية	O
البريد الالكتروني أو غيره (...).	تحديد شروط التقديم	79		
الالتزام بالشروط المحددة من قبل رئاسة الجامعة.	تحديد معايير الاختيار	80		
<ul style="list-style-type: none">- إرسال الملفات المختارة مع لوائح الطلاب كاملةً إلى اللجنة العليا للتأكد من احترام الشروط.				

شكراً لإصغائكم



أية أسئلة

